

和 出 寶 地 聖 為 在 大 工 尊 道 術  
天 天 聖 物 中 工 人 志 者 為 致 業  
地 地 工 華 華 人 興 工 聖 精 諸  
人 人 既 天 大 神 實 業 者 聖 者 門

丁亥冬書聖工釋文

## 综合产品概述

起步，即与世界同步



**400-659-2017**

Sales@shenggong.com

www.shenggong.com

河南省新乡市高新技术开发区新一街367号

本公司实行积极的产品开发和改进政策，因此本公司保留不事先通知而改变规格的权利，产品参数也可能随市场而变化，最终解释权归本公司所有。

河南高远公路养护设备股份有限公司  
公路养护装备国家工程研究中心



## 公司简介 Company Profile

河南高远公路养护设备股份有限公司成立于2004年，是一家专业从事公路养护装备和特种装备开发、生产销售、技术咨询与服务为一体的高新技术企业。产品涵盖路面养护、路面检测、路面材料生产、应急救援等多个领域。目前拥有5座标准生产厂房，1条涂装线，各种生产检验设备300余台套，具备年产1000台套以上的生产能力。

公司拥有省级企业技术研究中心和省级公路养护装备工程技术研究中心，是国家高新技术企业，共取得技术专利200余项，多项技术填补了国内相应技术领域的空白。研制的纤维封层系列产品、桥头跳车处置设备、MOH坑槽修补车、排水性路面机能恢复车等装备，技术位居国际先进水平。2012年经国家发改委批准承担国内公路养护装备国家工程实验室的建设，负责公路养护装备研发、试制、产业化推广。

公司建立了完善的质量管理体系、环境管理体系和职业健康安全管理体系，并通过专业机构认证，获得“河南省百高企业”、“资信评级AAA企业”、“国家高新技术企业”、“河南省重点产业集群龙头示范企业”等多项荣誉称号。高远圣工拥有公路养护行业前沿的技术。从迎国庆60周年长安街改造工程，到2010年上海世博园道路建设、亚运会专用车道改造工程、国家级重点干线京珠高速、西汉高速、广州机场高速、“国门生态路”云南思小高速、连霍高速、泉厦高速、京福高速等等，我们保证做到让您满意。无论何种作业，作业条件如何，我们的设备将永远在您身边，竭诚为您的成功助一臂之力。

## 用心服务 成就客户

高远圣工始终坚持创新技术与实践的相结合，所研究生产的设备遍布全国各省、市、自治区及全球六大洲四十余个国家和地区，被广泛应用于新建公路功能层施工、养护施工、路面检测、材料试验与检测等。

高远圣工是国内施工与技术研究经验丰富的养护机械设备制造商，拥有精湛的设计团队，优秀的专业生产人员，充分依托公路养护装备国家工程研究中心、中国-白俄罗斯道路建设科研中心、河南省高等级公路养护工程研究中心、西安公路养护技术工程研究中心强大的研发实力，先后开发、生产了全自动沥青洒布车、同步碎石封层车、加纤同步碎石封层车、稀浆封层微表处设备、冷再生拌和设备、多功能养护车等系列产品。

**5**  
座生产厂房

**1**  
条涂装线

**300**  
台检测设备

**1000**  
台年生产能力

**科研实力 The Scientific Research Strength**

**依托强大的科研团队始终保持行业领先**

“公路养护装备国家工程研究中心”由河南省高远公路养护技术有限公司承建，以我国公路养护技术体系发展和市场需求为导向，以突破公路养护装备行业技术发展瓶颈为根本，以重大装备成套技术开发为主干，以实验室各专业部室的关键技术研究攻关为基础并以实现科研成果产业化为目标，推动我国公路养护装备水平的提升。



**2012**

年成立并建设  
公路养护装备国家工程研究中心



**2007**

年成立  
西安公路养护技术工程研究中心



**2006**

年成立  
中国-白俄罗斯道路建设研究中心



**2004**

年成立  
河南省高等级公路养护工程研究中心

**企业荣誉 Enterprise honor**

高远圣工凭借丰富的生产经验、先进的生产工艺和设备、科学的管理体系等多方面的优势，深化企业管理，推动技术创新，在日趋激烈的市场竞争中一路领先，其中研制的橡胶沥青洒布车是国内洒布橡胶沥青的高科技产品，同步碎石封层车-快通王是自主研发的首台同步碎石封层设备，大型智能化微表处摊铺机被鉴定为国内先进水平，获得河南省科技成果奖，用户满意产品。

荣获工程机械制造商50强

排水性路面机能恢复车荣获国家重点新产品奖

荣获中国养护机械用户品牌关注度十强

荣获中国工程机械年度产品TOP50奖

MOH路面养护车荣获公路建养杯绿色产品奖

荣获中国交通企业名牌产品

荣获中国公路学会科学技术奖

荣获海绵城市最具影响力企业

荣获省级科学技术成果奖

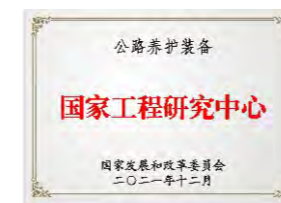
荣获省级科学技术进步奖

荣获省级企业技术中心

国家高新技术企业认证

荣获杰出沥青路面养护企业

国际科技合作基地



# 强大的设备阵容

满足您养护施工的各种需求



## Contents 目录

### 微表处/稀浆封层车系列

微表处/稀浆封层车	01/02
智能加粘加纤稀浆封层车	03/04
施工工艺	05
施工案例	06

### 同步碎石封层车系列

同步碎石封层车	07/08
纤维同步封层车	09/10
施工工艺	11
施工案例	12

### 沥青洒布车系列

沥青洒布车	13/16
-------	-------

### 防撞缓冲车系列

防撞缓冲车	17/20
-------	-------

### 路面养护车系列

MOH路面养护车	21/23
排水性路面机能恢复车	24
沥青路面热再生修补车	25/26
保温储料式路面养护车	27
沥青保温储料运输车	28
交通锥收集工程车	29
灌缝机/吸尘式路面开槽机	30

### 路面材料生产设备系列

橡胶沥青生产设备	31
沥青乳化设备	32

### 试验检测设备系列

道路结构连续性CSE检测仪	33
路面透水性HDS检测仪	34

智慧圣工云端综合服务平台	35
销售与服务	36

# 微表处/稀浆封层车

Micro Surfacing Paver/Slurry Paver

HGY9400TFC HGY5312TFCZ6-18 HGY5312TFCZ6 HGY5251TFCZ6



扫码看视频

## 产品介绍 Product Introduction

高远圣工稀浆封层车系列产品拥有目前国内大容量的骨料仓、高度智能化的控制系统，该系列产品主要部件全部采用进口元件或国内知名品牌配件，产品技术成熟、功能齐全、运行可靠、性能稳定。该系列产品经大量的施工作业验证，产品技术领先，施工质量优异，获得客户高度评价。曾多次荣获中国工程机械TOP50奖、全国用户满意产品奖、科技成果奖等诸多殊荣。该系列产品可广泛应用于各种新建道路或养护工程中的普通稀浆封层、改性稀浆封层及微表处的施工工艺中。

## 产品特点 Product Features

- 智能控制系统，准确控制物料用量，无需重复标定，一键启停单人操控，节省人工时间，提高工作效率降低成本；
- 特殊结构的物料强制拌和装置，动力充足，物料拌和质量高，硬质合金高强度叶片结实耐用寿命高；
- 采用特殊结构的料仓，配置链条皮带机强制送料，不受集料含水量影响，施工过程中料仓不蓬料、皮带不打滑，供料连续、稳定，级配准确施工质量高；
- 配置了大功率辅助发动机，全液压动力系统，各系统采用独立的动力配置，互不干扰，控制准确，确保稀浆混合料配比；
- 伸缩式双轴摊铺箱，摊铺宽度自由组合可适应不同的路面要求，摊铺过程二次拌和，有效控制物料拌和效果，提高路面施工质量；
- 乳液罐配置加热系统，罐内安装加热火管配置进口燃烧器加热，为低温环境施工提供保障。

## 技术优势 Technical Advantages

料仓容积大，不蓬料、不打滑，施工效率高，自动化程度高。

产品名称	稀浆封层车	稀浆封层车	稀浆封层车
产品型号	HGY5312TFCZ6-18	HGY5312TFCZ6	HGY5251TFCZ6
底盘型号	重汽ZZ1317	重汽ZZ1317	重汽ZZ1257
排放标准	国VI	国VI	国VI
底盘发动机功率	297kW/400PS	297kW/400PS	257kW/350PS
辅助发动机功率	119kW	119kW	73.6kW
拌和器出料量	≤3.5t/min	≤3.5t/min	≤3.5t/min
摊铺箱宽度	2.5-4.3m	2.5-4.3m	2.5-4.3m
骨料仓容积	18m <sup>3</sup>	13m <sup>3</sup>	10m <sup>3</sup>
乳液罐容积	5m <sup>3</sup>	4m <sup>3</sup>	3.7m <sup>3</sup>
水罐容积	4.5m <sup>3</sup>	4m <sup>3</sup>	3.7m <sup>3</sup>
助剂罐容积	400L	400L	400L
填料箱容积	2×0.9m <sup>3</sup>	2×0.5m <sup>3</sup>	2×0.5m <sup>3</sup>
总质量	31000kg	31000kg	25000kg
外形尺寸	11765×2550×3750mm	11820×2550×3540mm	10750×2525×3485mm
可选装	纤维添加系统	纤维添加系统	

产品名称	超粘纤维封层半挂车	乳液罐容积	5m <sup>3</sup>
产品型号	HGY9400TFC	水罐容积	4.5m <sup>3</sup>
辅助发动机功率	119kW	填料箱容积	2×0.5m <sup>3</sup>
纤维添加量	≤3.5kg/min	纤维箱容积	0.2m <sup>3</sup>
粘结剂洒布量	0.1-0.8kg/m <sup>2</sup> (可定制)	粘结剂箱容积	1m <sup>3</sup>
摊铺箱宽度	2.5-4.3m	总质量	40000kg
骨料仓容积	16.5m <sup>3</sup>	外形尺寸	11110×2500×3650mm



HGY9400TFC

HGY5312TFCZ6-18

HGY5312TFCZ6

HGY5251TFCZ6

黄金甲

## 加粘加纤 一机多能

智能控制 领先一步

智能加粘加纤稀浆封层车



## 智能加粘加纤稀浆封层车 Intelligent Adhesive Fiber Slurry Paver

HGY5313TFCZ6



扫码看视频

## 产品介绍 Product Introduction

智能加粘加纤稀浆封层车是高远圣工推出的新一代高智能创新产品。该设备外观结构焕然一新，整体大气时尚。动力系统再次优化升级，动力更加强劲节能。设备功能强大，可以同时进行粘油喷洒和纤维微表处施工。智能化的控制系统与智慧圣工云端综合服务平台结合，可以实现远程数据传输和诊断，为客户提供全新的使用和服务体验。

智能加粘加纤稀浆封层车可广泛应用于各种道路的稀浆封层、改性稀浆封层、纤维稀浆封层、微表处、纤维微表处和加粘纤维微表处等施工工艺中。

## 产品特点 Product Features

- 智能化的控制系统，采用工业控制器，液压比例控制系统，确保稀浆混合料配比的一致性和粘油洒布量的均匀性；
- 优化升级的辅助发动机系统与多套独立液压动力系统，为整机提供强劲、持续、稳定的动力源，使施工效率与质量再次提升；
- 拌和器采用双轴螺旋叶片强制搅拌，动力强，成浆效果好；高耐磨叶片有效地提高了叶片使用寿命；可随时调整的拌和器倾角，增强了拌和效果，满足了不同坡度路面的施工需要；
- 创新设计的级配料储存与输送系统，配置链条皮带机强制送料，可适应于各种石料，施工过程料仓不蓬料、皮带不打滑，无论石料含水量如何，均可连续稳定的输出；
- 纤维添加采用放射性剪切轮现场剪切添加，效率高、计量准确，可满足各种施工工艺对纤维的要求；
- 智能粘油洒布系统，采用左右自动伸缩式喷头架，高精度喷嘴洒布均匀一致。进口燃烧器加热，自动温控，加热快效率高；
- 伸缩式双轴摊铺箱，摊铺宽度自由组合，可适应不同路面的需求，摊铺过程二次拌和，有效控制物料拌和效果，提升路面施工质量；
- 乳液罐配置加热系统，罐内安装加热火管配置进口燃烧器加热，为低温环境施工提供保障。
- 设备功能强大，能够满足所有稀浆封层和微表处的施工要求，也可以作为小型乳化沥青洒布车使用。



产品名称	智能加粘加纤稀浆封层车	摊铺箱宽度	2.5-4.3m
产品型号	HGY5313TFCZ6	骨料仓容积	12m <sup>3</sup>
底盘型号	重汽ZZ1317	乳液罐容积	4m <sup>3</sup>
排放标准	国VI	水罐容积	4m <sup>3</sup>
底盘发动机功率	297kW/400PS	填料箱容积	2×0.5m <sup>3</sup>
辅助发动机功率	119kW	纤维箱容积	0.2m <sup>3</sup>
拌和器出料量	≤3.5t/min	粘结剂箱容积	0.8m <sup>3</sup>
纤维添加量	≤3.5kg/min	总质量	31000kg
粘结剂洒布量	0.1-0.8kg/m <sup>2</sup> (可定制)	外形尺寸	11850×2550×3540mm

## 施工工艺/施工案例

Construction Technology / Construction Case

### 微表处罩面技术

微表处是由专用设备将聚合物改性乳化沥青、集料、填料、水、添加剂等按照设计配合比在常温下经强力搅拌后形成的稀浆混合料，采用矩形摊铺箱摊铺到原路面上形成的薄层罩面新技术，用到的稀浆混合料是一种有机材料沥青及水硬性材料水泥形成的复合有机水硬性新材料。复合材料中，乳化沥青需要破乳脱水表现出结合力，水泥则需要经过水化过程结晶固化，两相互成条件，形成了立体网状的微观结构，因而兼具有机和无机材料的双重优势，可有效提高其高温稳定性和耐久性。

该技术适用于满足结构强度要求的沥青砼和水泥砼路面养护罩面以及新建、改建公路的表面磨耗层。



加纤稀浆封层车  
Fiber Slurry Paver

安徽省国家高速施工作业



加纤稀浆封层车  
Fiber Slurry Paver

湖北省国家高速施工作业

### 微表处修复车辙技术

微表处修复车辙是采用专用设备将聚合物改性乳化沥青、级配集料、填料、水、添加剂等按照设计配合比在常温下经强制搅拌后形成稀浆混合料，采用“V”型摊铺槽摊铺到车辙槽内，并具有一定预留拱度的不等厚摊铺新技术。车辙断面呈下凹曲线，其摊铺厚度在横向为变量，通过“V”型摊铺槽以及专用车辙级配使得不同粒径集料随厚度变化呈合理分布，混合料的摊铺厚度随修补厚度的变化而变化。

该技术可用于各等级公路的沥青路面车辙深度小于40mm的压密型、磨耗型等稳定类车辙修复，亦可用于失稳型车辙的临时性处治。



稀浆封层车  
Slurry Paver

江西省国家高速施工作业



稀浆封层车  
Slurry Paver

湖北省国家高速施工作业



### 低噪声微表处技术

低噪声微表处技术是通过改进传统微表处技术进行改进，针对微表处噪声产生机理，采用了更加有利于降低噪声的矿料级配和施工工艺，在同样拥有传统微表处各种优良特点及耐用性能的前提下，改善了微表处路面纹理结构，降低车辆经过时产生的振动噪声及泵吸噪声，最终达到微表处降噪的目的，扩大了微表处的应用范围。

本工艺适用于满足结构强度要求的路面养护罩面以及新建或改建高速、市政公路的表面磨耗层。



加纤稀浆封层车  
Fiber Slurry Paver

贵州省国家高速施工作业



稀浆封层车  
Slurry Paver

湖南省国省干线施工作业

### 纤维微表处技术

纤维微表处技术是指采用专用机械设备将聚合物改性乳化沥青、级配集料、填料、纤维、水和必要的添加剂按照设计配比拌和成稀浆混合料摊铺到原路面上，并很快开放交通的具有高耐久性能的薄层结构。纤维微表处与普通微表处的区别主要是前者添加了纤维，纤维在稀浆混合料中能有效地改善沥青胶体结构，由于纤维的吸附、稳定及多向加筋作用，可以较好地改善稀浆混合料的高温稳定性、低温抗裂性、耐久性，能够有效地抑制和延缓反射裂缝出现，提高了道路的使用寿命。

该技术适用于满足结构强度要求的沥青混凝土和水泥混凝土路面养护罩面以及新建、改建公路的表面磨耗层。也可用于微表处修复车辙工艺。



稀浆封层车  
Slurry Paver

云南省国家高速施工作业



加纤稀浆封层车  
Fiber Slurry Paver

河南省国道施工作业



# 同步碎石封层车 Synchronous Chip Sealer

HGY9405TFC HGY5316TFCZ6 HGY5319TFCZ62/61 HGY5255TFCS6/Z6



扫码看视频

## 产品介绍 Product Introduction

高远圣工是国内较早从事同步碎石封层技术成套产品研究的筑养路机械企业。2004年推出首台同步碎石封层车，打破了国外企业在该领域的垄断地位。2008年高远圣工推出首台橡胶沥青同步碎石封层车，实现了国产设备完成橡胶沥青碎石封层技术的突破。2009年又推出首台加纤同步碎石封层车，该产品弥补了国内在纤维封层技术领域的空白。高远圣工始终坚持不断创新，自行开发设计的橡胶同步碎石封层系列产品，完全拥有自主知识产权，智能化程度高，控制准确、操作简便、运行稳定可靠。高远圣工同步碎石封层系列产品多次荣获中国工程机械年度产品TOP50奖，该产品可广泛应用于公路表面、桥面防水、下封层等碎石封层工艺。

## 产品特点 Product Features

- 智能控制系统，专用元件、雷达测速、影像监控。手/自两套操作系统。各种洒布要求均可在驾驶室或后控台完成操作。施工操作可一人完成；
- 超大容量快速升温沥青罐，采用双燃烧器、双U型火管加热和导热油循环加热组合加热方式，配置自动温控系统，升温快效率高。沥青管道导热油全覆盖，确保所有部位循环顺畅、施工结束一键操作可自动强制回收免清洗；
- 防撞折叠式喷头架，安全性高。采用高精度喷嘴三重叠洒布，充分保证喷洒一致性和喷洒精度；
- 进口高粘沥青泵，可满足各种洒布要求；
- 独特的石屑撒布与供料系统，实现石屑撒布均匀、连续、稳定；
- 喷头料门独立控制，可灵活调整，满足各种施工要求。

## 技术优势 Technical Advantages

专利技术沥青罐，容量大、升温快、保温效果好。强力搅拌装置，有效提高橡胶沥青的储存稳定性，并提高加热效率。

产品名称	纤维同步封层车	同步碎石封层车	同步碎石封层车
产品型号	HGY5316TFCZ6	HGY5319TFCZ62/61	HGY5255TFCS6/Z6
底盘型号	重汽ZZ3317	重汽ZZ3317	陕汽M3000/汕德卡ZZ5256
排放标准	国VI	国VI	国VI
底盘发动机功率	297kW/400PS	297kW/400PS	257kW/350PS
辅助发动机功率	-	73.5kW	-
沥青洒布量	0.2-3kg/m <sup>2</sup>	0.2-3kg/m <sup>2</sup>	0.2-3kg/m <sup>2</sup>
石料粒径	3-25mm	3-25mm	3-30mm
罐体容积	8.5m <sup>3</sup>	8.5m <sup>3</sup>	8.5m <sup>3</sup>
料仓容积	12m <sup>3</sup>	15m <sup>3</sup>	10m <sup>3</sup>
洒（撒）布宽度	4000mm	4200mm	4200mm
洒布介质	橡胶沥青、改性沥青、热沥青、乳化沥青		A型：改性沥青、热沥青、乳化沥青
纤维剪切长度	30mm、60mm、120mm	-	B型：橡胶沥青、改性沥青、热沥青、乳化沥青
总质量	31000kg	31000kg	25000kg
外形尺寸	12125×2550×3900mm	11990×2550×3900mm	10700×2550×3800mm/10600×2550×3800mm

产品名称	(纤维)沥青碎石同步封层半挂车		
产品型号	HGY9405TFC	沥青洒布量	0.2-3kg/m <sup>2</sup>
罐体容积	8.5m <sup>3</sup>	石料粒径	3-25mm
料仓容积	12m <sup>3</sup>	洒布介质	橡胶沥青、改性沥青、热沥青、乳化沥青
洒（撒）布宽度	4000mm	总质量	40000kg
纤维剪切长度	30mm、60mm、120mm	外形尺寸	11305×2550×4000mm



HGY9405TFC



HGY5316TFCZ6



HGY5319TFCZ62/61



HGY5255TFCS6



# 黄金甲

## 一机在手 同步天下

### 智能控制 动力强劲

纤维同步封层车



## 纤维同步封层车 Fiber Chip Sealer HGY5317TFCZ6



扫码看视频

### 产品介绍 Product Introduction

“黄金甲”荣耀系列全新高端智能纤维同步封层车是高远圣工依据多年的道路施工与专用设备施工经验，结合现今前沿的高科技创新技术，倾心打造的又一款高科技创新产品。该产品将橡胶沥青封层技术与纤维封层技术相融合，实现一台设备完成多项碎石封层技术的突破，功能得到了进一步的延伸，满足了行业内各种碎石封层技术的应用需求。并通过“圣云”系统，实现远程数据传输和诊断，为客户提供全新的使用和服务体验。

“黄金甲”荣耀系列纤维同步封层车可应用于各种公路路面、桥面防水、下封层等各种碎石封层工艺。该设备可同时完成沥青结合料、纤维、碎石的洒（撒）布作业，实现1层沥青+1层纤维+1层沥青+1层碎石等各物料相互作用的致密网络缠绕的纤维封层结构，也可实现1层沥青+1层碎石的同步碎石封层结构，并能够实现沥青和碎石的独立洒（撒）布，满足各种施工作业的要求。

### 产品特点 Product Features

- 高智能的核心控制系统，实现各物料的准确洒（撒）布与控制，各项施工参数可灵活调整自由调节；不受车速影响，准确控制洒（撒）布量，准确控制计量各物料的使用量；
- 手/自一体控制系统，施工操作得到充分保障。各种洒（撒）布要求均可在驾驶室或后控台完成操作；配置料仓和车尾监控摄像装置，施工过程可在驾驶室全程监控；
- 强劲、稳定的辅助发动机系统与独有专利的液压负载敏感系统，为整机建立充足、稳定、连续的动力源；
- 实现了零起步喷洒。停车加热不用启动主车。行驶过程中可对沥青进行加热保温，提高作业效率；
- 专利技术的纤维剪切与撒布装置，分布合理，纤维剪切灵活、流畅，撒布密集、均匀。智能控制，纤维撒布量通过自动控制系统准确控制。采用四组合风送纤维箱，风送使纤维撒布更均匀流畅，每组纤维箱均可单独向外展开，纤维箱周围空间宽敞，纤维箱维护及检修非常方便；
- 碎石撒布采用皮带输送和螺旋布料，施工环境不受高度限制。碎石撒布均匀一致；
- 独有专利的创新型双排结构沥青洒布装置，配置比利时Johnson高粘度沥青保温泵，沥青管道导热油全覆盖，可以完成各种沥青洒布作业；
- 新款专利技术沥青罐，配置立式搅拌装置、大功率燃烧器和自动温控系统，容量大、升温快、保温性能高。沥青管道采用自动控制阀，各种施工循环转换一键操作即可完成，施工结束一键操作可自动强制回收免清洗。



产品名称	纤维同步封层车	石料粒径	3-25mm
产品型号	HGY5317TFCZ6	总质量	31000kg
沥青罐容量	8.5m <sup>3</sup>	料仓容量	12m <sup>3</sup>
排放标准	国VI	洒布介质	橡胶沥青、改性沥青、热沥青、乳化沥青
沥青洒布量	0.2-3.0kg/m <sup>2</sup>	纤维剪切长度	30mm、60mm、120mm
洒（撒）布宽度	4000mm	外形尺寸	12312 × 2550 × 3900mm

## 施工工艺/施工案例

Construction Technology / Construction Case

### 纤维碎石封层技术

纤维碎石封层技术是指采用纤维封层设备同时洒（撒）布沥青粘结料和纤维及碎石，经碾压后形成新的磨耗层或者应力吸收中间层的一种新型道路建养技术。

纤维碎石封层具有独特的网络缠绕结构，由于纤维本身具有高抗拉伸强度的特性，有效地提高了封层的抗拉、抗剪、抗压和抗冲击强度。纤维封层的独特结构具有较高的张力与弹力，对应力具有较强的吸收和分散功能，能够有效地抑制反射裂缝出现，从而提高道路的使用寿命。

本工艺适用于沥青路面磨耗层，旧沥青路面罩面层及旧水泥砼路面加铺层的应力吸收层等。

### 城市道路功能化复合封层

城市道路功能化复合封层，是高远公司根据城市道路养护需求并结合道路材料与封层新技术，采用精铣刨加粘层、抗裂防水层、磨耗层复合形成的一种新型城市道路罩面技术，通过一层找平，两层抗裂，三层防水为城市道路建立完善的表面功能。

本技术适用于结构强度满足要求的城市快速路、主干路、次干路、广场、桥面、隧道等沥青、水泥混凝土路面的养护及预防性养护罩面。

### 精细抗滑保护层技术

精细抗滑保护层是一种新型的路面预防性养护技术，它是采用小粒径碎石，在碎石覆盖率较高的封层上洒布稳固剂以稳固碎石的超薄磨耗层，并在路面上起到了防水抗裂和提高路面抗滑性能的作用，为道路表面提供了一个防水抗滑保护层。另外，还可以抑制或延缓沥青路面病害的进一步发展。

本工艺适用于无结构性病害的各等级公路沥青混凝土路面的表面磨耗层。

### 橡胶沥青同步碎石封层技术

橡胶沥青同步碎石封层是利用橡胶沥青作为粘结剂，在路面或桥面喷洒橡胶沥青和撒布碎石，再由轮胎压路机碾压，使粘结料与集料之间有充分的粘附，形成保护原有路面或桥面的防水磨耗层、防水层或应力吸收层。

橡胶沥青同步碎石封层是在传统同步碎石封层的基础上采用了橡胶沥青作为胶结料，橡胶粉的加入能够明显地增加沥青的粘度，从而提高沥青抗高温变形能力；另外橡胶中含有大量的如抗氧剂、热稳定剂等，加入橡胶粉后形成的橡胶沥青具有较强的抗老化性能，可显著提高路面的抗老化能力，同时橡胶沥青具有优异的低温抗裂能力。

本工艺适用于高速公路、一级公路、旧水泥路面改造的应力吸收中间层，新修低等级公路及农村公路的沥青面层、水泥混凝土桥面防水层。

同步碎石封层车  
Synchronous Chip Sealer

辽宁省国家高速施工作业



加纤同步碎石封层车  
Fiber Chip Sealer

北京大兴机场高速施工作业



加纤同步碎石封层车  
Fiber Chip Sealer

新疆国道施工作业



同步碎石封层车  
Synchronous Chip Sealer

甘肃省国家高速施工作业

加纤同步碎石封层车  
Fiber Chip Sealer

西藏自治区国道施工作业



同步碎石封层车  
Synchronous Chip Sealer

吉林省国家高速施工作业



加纤同步碎石封层车  
Fiber Chip Sealer

西藏自治区国道施工作业



加纤同步碎石封层车  
Fiber Chip Sealer

河南省城市道路施工作业

## 沥青洒布车 Asphalt Distributor

HGY5256GLQS6 HGY5185GLQ HGY5186GLQZ6 HGY5165GLQ HGY5165GLQZ6



扫码看视频

### 产品介绍 Product Introduction

沥青洒布车系列产品是高远圣工根据多年来的工程施工和设备设计制造经验，结合当今公路的发展状况，研制开发的既操作简单又经济实用的沥青洒布专用设备。该产品在吸收国内外同类产品各项技术基础上，增加了确保施工质量的新技术元素，突出改善施工条件和施工环境的人性化设计。该产品可广泛应用于公路上下封层、透层、沥青表面处治、沥青贯入式路面、雾封层等工程施工中。

### 产品特点 Product Features

- 液压伺服系统，动力强劲、性能稳定；
- 智能控制系统，专用控制器、自动检测运行，准确控制洒布量。手/自两套操作系统。各种洒布要求均可在驾驶室完成操作。施工操作可一人完成；
- 防撞折叠式喷头架，施工安全性高，采用高精度喷嘴三重叠洒布，充分保证喷洒一致性和喷洒精度；
- 沥青管道导热油全覆盖，确保所有部位循环顺畅、施工结束免清洗；
- 沥青罐容量大、升温快、保温效果好、外包板防腐耐用；
- 进口燃烧器，配备自动温控系统，燃烧效率高、运行安全稳定；
- 品牌高粘沥青泵，可满足各种洒布要求；
- 手持式喷枪，可满足边角以及其它特殊用途需求。

### 技术优势 Technical Advantages

洒布效果好，自动化程度高。

产品名称	沥青洒布车	沥青洒布车	沥青洒布车
产品型号	HGY5256GLQS6	HGY5185GLQ	HGY5186GLQZ6
底盘型号	陕汽M3000	东风EQ1185	重汽ZZ1187
排放标准	国VI	国VI	国VI
底盘发动机功率	257kW/350PS	147kW/200PS	162kW/220PS
罐体容积	13m <sup>3</sup>	8m <sup>3</sup>	8m <sup>3</sup>
沥青洒布宽度	4500mm、6000mm	6000mm	6000mm
沥青洒布量	0.2-3kg/m <sup>2</sup>	0.2-3kg/m <sup>2</sup>	0.2-3kg/m <sup>2</sup>
洒布介质	普通型：改性沥青、热沥青、乳化沥青 橡胶型：橡胶沥青、改性沥青、热沥青、乳化沥青	改性沥青、热沥青 乳化沥青	改性沥青、热沥青 乳化沥青
总质量	25000kg	18000kg	18000kg
外形尺寸	10360 × 2550 × 3860mm	8630 × 2490 × 3360mm	8580 × 2490 × 3360mm

产品名称	沥青洒布车	沥青洒布车
产品型号	HGY5165GLQ	HGY5165GLQZ6
底盘型号	东风EQ1185	重汽ZZ1187
排放标准	国VI	国VI
底盘发动机功率	147kW/200PS	162kW/220PS
罐体容积	6m <sup>3</sup>	6m <sup>3</sup>
沥青洒布宽度	6000mm	6000mm
沥青洒布量	0.2-3kg/m <sup>2</sup>	0.2-3kg/m <sup>2</sup>
洒布介质	改性沥青、热沥青、乳化沥青	改性沥青、热沥青、乳化沥青
总质量	16000kg	16000kg
外形尺寸	8630 × 2490 × 3140mm	8580 × 2490 × 3200mm



HGY5256GLQS6

HGY5185GLQ

HGY5186GLQZ6

HGY5165GLQ

HGY5165GLQZ6

## 沥青洒布车 Asphalt Distributor

### HGY5040GLQD6 HGY5111GLQD6 HGY5120GLQD6 HGY5121GLQD6



扫码看视频

#### 产品介绍 Product Introduction

5m<sup>3</sup>沥青洒布车是我公司根据多年来的工程施工和设备设计制造经验，结合当今公路的发展状况，研制开发的既操作简单又经济实用的沥青洒布机械系列化产品之一，它是一种专业洒布乳化沥青、稀释沥青、热沥青、热改性沥青及各种粘合剂的施工设备。

该系列产品在吸收国内外同类产品各项技术的基础上，增加了确保施工质量的技术含量，突出改善施工条件和施工环境的人性化设计。沥青管道内设有导热油管道，采用导热油内部加热方式，确保管道畅通无阻且避免沥青被烧焦。其合理可靠的设计，确保了沥青洒布的均匀度。经我公司操作手检验，其施工稳定，性能可靠，是一种理想的经济实用型公路养护设备。

#### 产品特点 Product Features

- 采用车用工业控制器进行控制，防护等级高稳定性高；
- 沥青罐外壁采用不锈钢磨砂板包装，防腐耐用，罐体保温效果好，温降≤12℃/8h（常温条件下）；
- 可以洒布热沥青、改性沥青、乳化沥青等多种沥青介质；
- 沥青洒布架采用防撞折叠结构，喷头架可收展，高低可调节，满足行驶和施工需要；
- 采用加工精度高的喷嘴，使每个喷嘴喷洒一致性和喷洒效果得到充分保证；
- 施工时，只需在驾驶室内操作施工启停开关，就可实现沥青的洒布。

产品名称	沥青洒布车	沥青洒布车（标配）	沥青洒布车
产品型号	HGY5040GLQD6	HGY5111GLQD6	HGY5111GLQD6
底盘型号	东风EQ1045	东风EQ1125	东风EQ1125
排放标准	国VI	国VI	国VI
底盘发动机功率	97kW/131PS	121kW/165PS	121kW/165PS
罐体容积	3m <sup>3</sup>	5m <sup>3</sup>	5m <sup>3</sup>
沥青洒布宽度	3800mm	6000mm	4500mm
沥青洒布量	0.2-3kg/m <sup>2</sup>	0.2-3kg/m <sup>2</sup>	0.2-3kg/m <sup>2</sup>
洒布介质	改性沥青、热沥青、乳化沥青	乳化沥青	乳化沥青
总质量	4495kg	11000kg	11000kg
外形尺寸	5560 × 1950 × 2325mm	6630 × 2165 × 2585mm	6630 × 2165 × 2585mm

产品名称	沥青洒布车	沥青洒布车
产品型号	HGY5120GLQD6	HGY5121GLQD6
底盘型号	东风EQ1125	东风EQ1125
排放标准	国VI	国VI
底盘发动机功率	121kW/165PS	121kW/165PS
罐体容积	5m <sup>3</sup>	5m <sup>3</sup>
沥青洒布宽度	4500mm	4500mm
沥青洒布量	0.2-3kg/m <sup>2</sup>	0.2-3kg/m <sup>2</sup>
洒布介质	改性沥青、热沥青、乳化沥青	改性沥青、热沥青、乳化沥青
总质量	11995kg	11995kg
外形尺寸	6930 × 2165 × 2680mm	6900 × 2165 × 2660mm



HGY5040GLQD6

HGY5111GLQD6（标配）

HGY5111GLQD6

HGY5120GLQD6

HGY5121GLQD6

## 防撞缓冲车 Attenuator Vehicle

### HGY5129TFZD6 HGY5122TFZD6



扫码看视频

#### 产品介绍 Product Introduction

防撞缓冲车是为公路养护施工和交通管制提供道路行车安全警示、引导和安全防护的专用车辆。

整机由底盘、防撞缓冲垫、翻转连接机构、车厢、预警安全引导装置等组成。用于公路养护作业现场、移动施工、临时性封闭车道或交通事故处理及抢险现场，对后方及行车区车辆进行预警和防撞缓冲功能，减少交通恶性事故，防撞缓冲垫为主车提供静止或低速行驶中的后部碰撞防护，最大限度的保护施工人员、设备、后方车辆及人员的安全。

该产品依据《MASH2016》防撞等级测试标准，防撞缓冲等级为2000kg-100km/h，具有多重能量缓冲和吸收性能，有效吸收冲击能量，并能防止车辆回弹。

#### 工作机理 Working Principle

防撞缓冲垫外壳采用轻质铝合金板材，中间填充多段铝合金薄膜蜂窝特殊吸能材料和特制的吸能铝管，实现铝管和铝合金薄膜蜂窝材料的双重吸能。当遇到巨大能量冲击时，首先特制吸能铝管快速形变，吸收初期碰撞的巨大能量，当吸能铝管吸收大部分碰撞能量后，多段铝合金薄膜蜂窝吸能材料开始形变持续吸收剩余冲击能量，直至缓冲结束。

#### 产品特点 Product Features

- 预警安全引导装置，可选用多种配置，由LED大屏幕+LED情报板+高亮LED箭头板+LED爆闪灯+警报器等组成，形成字幕提醒、声光预警、灯光引导一体化的视听安全系统，对后方和行车区车辆进行预警引导；
- 可选装3.2吨折臂吊车，独立动力系统，车厢前端安装；可选装可升降LED大屏幕或可升降LED箭头板；
- 智能操控加高清摄像监控，使整机操作简便，能够快速、安全的完成防撞缓冲垫和预警系统的各种工作需要；
- 防撞缓冲垫旋转至水平工作位置时，离地高度较低，且高度可根据实际需要调节，防撞缓冲垫的后端碰撞接触面积较大，对乘用车或其它车辆具有良好的防撞缓冲效果；
- 翻转连接机构采用箱式防撞结构设计，加强型的设计理念，防撞缓冲车可以在各种复杂路况道路中行驶，适应多种环境条件下使用；
- 动力系统采用独立的电动液压动力单元，防撞缓冲垫翻转方式采用双油缸液压翻转；
- 防撞缓冲垫采用快插连接机构，可以快捷地进行安装和拆卸；
- 车厢（货斗）采用敞开式结构设计，车身两侧中部设置带有侧门的低工作平台；
- 车头安装多功能挂板，可快速挂装车载前置设备。

产品名称	防撞缓冲车	防撞缓冲车
产品型号	HGY5129TFZD6	HGY5122TFZD6
底盘型号	东风DFH1120	东风EQ1165
发动机功率	154kW	121kW、143 kW
排放标准	国VI	国VI
防撞缓冲等级	《MASH2016》测试标准，2000kg-100km/h	《MASH2016》测试标准，2000kg-100km/h
垫外形尺寸	3100 × 2300 × 680mm	3100 × 2300 × 680mm
垫结构形式	一体式矩形设计，外壳采用铝合金、内置铝合金蜂窝	
垫动力系统	独立液压动力单元	独立液压动力单元
垫翻转方式	液压翻转	液压翻转
车厢内尺寸	5050 × 2350 × 600mm	3820 × 2360 × 600mm
车厢内尺寸	4200 × 2350 × 600mm	
总质量	12450kg	12395kg
整车外形尺寸	8965 ( 8750 ) × 2500 × 3910mm	7515 × 2500 × 3910mm
最高设计车速	89km/h	105km/h
预警安全引导装置1	A型：后置固定式高亮LED箭头板+爆闪灯+警报器	
预警安全引导装置2	B型：前置升降式LED情报板+高亮LED箭头板+爆闪灯+警报器	
预警安全引导装置3	C型：后置升降式LED大屏幕+LED爆闪灯+警报器	
预警安全引导装置4	D型：后置固定式高亮LED箭头板+爆闪灯+警报器，前置折臂吊车	
预警安全引导装置5	E型：后置升降式LED大屏幕+LED爆闪灯+警报器，前置折臂吊车	
适用范围	高速公路、国省道、城市快速路、各类桥梁和隧道施工场合等	



A型

B型

C型

D型

E型

## 防撞缓冲车 Attenuator Vehicle

### HGY5121TFZD6



扫码看视频

#### 产品介绍 Product Introduction

HGY5121TFZD6防撞缓冲车用于公路养护作业现场、移动施工、临时性封闭车道或交通事故处理及抢险现场，对后方及行车区车辆进行预警和防撞缓冲功能，减少交通恶性事故，防撞缓冲垫为主车提供静止或低速行驶中的后部碰撞防护，最大限度的保护施工人员、设备、后方车辆及人员的安全。

该产品依据《MASH2016》防撞等级测试标准，防撞缓冲等级为2000kg-100km/h，具有多重能量缓冲和吸收性能，有效吸收冲击能量，并能防止车辆回弹。

#### 产品特点 Product Features

- 防撞缓冲垫外壳采用轻质铝合金板材，中间填充多段铝合金属膜蜂窝特殊吸能材料和特制的吸能铝管，实现铝管和铝合金薄膜蜂窝材料的双重吸能；
- 防撞缓冲垫和预警装置采用二级翻转结构，非工作状态时放置在车厢内，避免行驶时产生的风阻，减少行驶时对整车高度的限制，设备使用更加便捷，更加安全；
- 防撞缓冲垫一级翻转和二级翻转均采用双油缸液压翻转，工作平稳；
- 预警安全引导装置采用22只×直径180mm高亮LED箭头灯组成箭头板，可以显示向左侧通行、向右侧通行、禁止通行等警示导向指示；
- 配置DC24V、100W车载警报器（喇叭）；
- 车厢（货斗）采用敞开式结构设计，车身设置带有侧门的低工作平台；
- 车载影像监控，安装有车前行车监控、车尾行车监控和车尾翻转安全监控摄像头。

产品名称	防撞缓冲车		
产品型号	HGY5121TFZD6	垫翻转方式	液压翻转
底盘型号	东风	车厢内尺寸	4250×2350×600mm
发动机功率	121kW/165PS	总质量	11995kg
排放标准	国VI	整车外形尺寸	7010×2460×2410mm
防撞缓冲等级	《MASH2016》测试标准，2000kg-100km/h	最高设计车速	103km/h
垫外形尺寸	3100×2300×680mm	预警安全引导装置	后置翻转式高亮LED箭头板+爆闪灯+警报器
垫结构形式	一体式矩形设计，外壳采用铝合金、内置铝合金蜂窝	适用范围	高速公路、国省道、城市快速路、各类桥梁和隧道施工场合等



HGY5121TFZD6

## 防撞缓冲车 Alarm Attenuator Vehicle

### HGY5041TFZD6



扫码看视频

#### 产品介绍 Product Introduction

HGY5041TFZD6型防撞缓冲车是为道路施工提供安全防护的专用车辆。该设备主要用于养护作业现场、临时性封闭车道或交通事故处理及抢险现场，能够起到预警和防撞缓冲功能，若发生追尾事故，防撞缓冲垫能够缓冲、吸收撞击的能量，最大限度的保护施工人员、设备及撞击车辆内人员的安全。

该产品依据《MASH2016》防撞等级测试标准，防撞缓冲等级2000kg-70km/h，具有多重能量缓冲和吸收性能，有效吸收冲击能量，并能防止车辆回弹。

#### 产品特点 Product Features

- 防撞缓冲垫整体采用铝合金材料，内部采用铝蜂窝填充，具有两级吸能功效，可满足低速撞击下外部零部件具有快速替换功能。防撞缓冲垫配置外框架，内置可承受2000MPA拉力级别钢丝绳，有效防止撞击过程中零部件飞溅造成二次伤害，扩大防护范围；
- 预警安全引导装置由高穿透性的LED大型箭头标志板+爆闪灯+警报器组成，对过往车辆进行主动预警和引导；
- 动力系统采用独立的电动液压力单元，防撞缓冲垫翻转方式采用双油缸液压翻转；
- 车厢（货斗）采用敞开式结构设计，可装载部分安全器材。车身设置带有侧门的低工作平台；
- 车载影像监控，安装有车前行车监控、车尾行车监控和车尾翻转安全监控摄像头。

产品名称	防撞缓冲车	垫动力系统	独立液压力单元
产品型号	HGY5041TFZD6	垫翻转方式	液压翻转
底盘型号	东风EQ1045	车厢内尺寸	2300×1920×400mm
发动机功率	97kW/131PS	总质量	4495kg
排放标准	国VI	整车外形尺寸	5980×2060×2810mm
防撞缓冲等级	《MASH2016》测试标准，2000kg-70km/h	最高设计车速	110km/h
垫外形尺寸	1650×2055×680mm	预警安全引导装置	后置固定式高亮LED箭头板+警报器
垫结构形式	外扩型导向构架+铝合金薄膜蜂窝	适用范围	市政道路、城市快速路、各类桥梁和隧道施工场合等



HGY5041TFZD6

# MOH路面养护车

MOH Pavement Maintenance Truck

## HGY5141TYHJ6



扫码看视频

### 产品介绍 Product Introduction

HGY5141TYHJ6路面养护车（也称MOH路面养护车）是高远圣工促进公路修补技术更新换代新型专利产品。

该车主要适用于各等级沥青混凝土路面的坑槽修补,也可用于水泥混凝土路面坑洞的应急性修复,改善路面的平整度和行驶的舒适性,提高道路行车安全系数。现场拌制、快速施工,能够实现在低温、常温、潮湿条件下对道路进行快速修补。

### MOH特性 MOH Features

复合有机水硬性材料（Multiplex Organic Hydraulicity materials, 简称为MOH）,是乳化沥青等有机材料与水泥等无机结合料经物理、化学反应后形成的新型道路建筑材料。复合材料中,乳化沥青需要破乳脱水表现出结合力,水泥则需要经过水化过程结晶固化,两者互成条件,形成了立体网状的微观结构,因而兼具有机和无机材料的双重优势,将MOH应用于填补坑槽,处理沉降等施工技术中,是高远公司在材料、设备等技术领域的一大创新。

### 产品特点 Product Features

- 智能控制系统,集中控制,一键启停,可根据坑槽尺寸自动计量用料量,提升施工效率,节省成本;
- 选配液压镐、双向平板夯、冲击夯和前悬挂机构等辅助机具;
- 搅拌装置采用双轴强力搅拌结构,配置高耐磨搅拌叶片,拌和无死角,转速高,动力强,成浆效果好。可随时调整出料口位置,满足各种需要;
- 设有液压动力对外输出接口,满足不同辅助设备动力需求。

### 技术优势 Technical Advantages

无需加热、现场拌和,填补坑槽效率高,实现坑槽修补长寿命。

产品名称	路面养护车	乳液罐容积	1.2m <sup>3</sup>
产品型号	HGY5141TYHJ6	水罐容积	1.2m <sup>3</sup>
排放标准	国VI	水泥罐容积	0.5m <sup>3</sup>
底盘型号	解放CA1140	拌和器最大出料量	1200kg/min
底盘发动机功率	140kW/190PS	总质量	14060kg
骨料仓容积	5m <sup>3</sup>	外形尺寸	8270(7950) × 2400 × 2920mm

#### 河南省S229省道坑槽修补



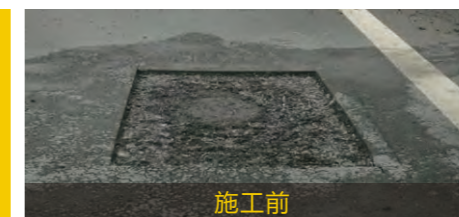
#### 新乡市城市道路坑槽修补



#### 济广高速坑槽修补



#### 广东广河高速坑槽修补



## MOH路面养护车 MOH Pavement Maintenance Truck

### HGY5041TYHD6



扫码看视频

#### 产品介绍 Product Introduction

HGY5041TYHD6路面养护车（也称MOH路面养护车）是工程原材料及附属机具的分装载体，各种机载物料均可在其保质期内随机分存，机车可以做到随补随走，物料储存以及拌合成型全过程均于常温条件下一机完成。准确的车载物料配送系统，输入单筒拌合量，即可得到每次所需混合材料的准确用量。MOH材料可通过压实机具压实成型，材料次生结构快速生成，其密实性、抗变形性、耐久性等技术指标均优于其它混合料修补效果。除修补沥青路面坑槽以外，本技术还可适用于水泥混凝土路面和其他各种路面的校正性维修。

#### 产品特点 Product Features

- 先进的搅拌混合装置，配比准确，单筒强制拌合，拌和效果好；
- 采用开式液压系统，进口知名品牌的液压元件，单路单控，动力稳定互不干扰。排查故障及时方便，有利于维修，尤其有助于系统升级换代；
- 电气控制箱在设备后部布置，操作人员在地面可完成所有控制器操作，并实现单键启、停，施工作业方便快捷；
- 料仓上部设置自动篷布覆盖，防尘防水；
- 设有液压动力接口，可连接液压辅助机具；
- 配备清洗、照明等辅助功能。

#### 技术优势 Technical Advantages

无需加热、现场拌和，填补坑槽效率高，实现坑槽修补长寿命。

产品名称	路面养护车	乳液罐容积	300L
产品型号	HGY5041TYHD6	水罐容积	200L
排放标准	国VI	填料箱容积	100L
底盘型号	东风EQ1045	拌合量	50kg
底盘发动机功率	97kW/131PS	总质量	4495kg
骨料仓容积	1000L	外形尺寸	5970×2200×2530mm



## 排水性路面机能恢复车 Porous Asphalt Pavement Function Recovery Truck

### HGY5250TPH6



扫码看视频

#### 产品介绍 Product Introduction

HGY5250TPH6排水性路面机能恢复车是高远圣工在吸收国外技术的基础上自主设计的一种高科技产品，主要用于对排水性铺装的沥青路面的清洗和维护，以保证路面排水机能的稳定、有效地正常发挥，可以大大地延长工作层面的使用寿命。整机设计合理、自动化程度高、冲洗彻底、施工速度快、清洁效果好，整个施工作业过程无尘、无污染、不损伤路面，各种性能可与国外同类产品相媲美，是高等级公路管理养护部门、市政设施管理部门用于养护排水性铺装路面的理想的施工设备。

#### 产品特点 Product Features

- 清洗力度大，采用扇形喷射和点式喷射相结合的方式，使得高压水流充分地冲洗到路体内部的每一个角落，加上气穴的空洞效应的效果，保证路体内部达到全面彻底的清洗，并且不损伤路面；
- 清洗水回收率高，可达90%以上，一次性作业面积大，时间长，清洗水经过回收可多次循环利用，污物可定时集中排放；
- 清洗吸盘与路面吻合性好，加以专门的随动性设计，使得施工作业稳定、无外喷溅水；
- 整个施工作业过程无尘、无污染，符合环保要求。



#### 技术优势 Technical Advantages

专利技术，清洗彻底，不损伤路面，无污染。

产品名称	排水性路面机能恢复车	清洗作业幅宽	2000mm
产品型号	HGY5250TPH6	一次加水工作面积	约2000-6000m <sup>2</sup>
左右摆动量	550mm	污水排出方式	污水罐后举、倾倒
清水罐容量	5.5m <sup>3</sup>	机能恢复方式	高压水冲洗+气穴清洗+污水吸附回收
污水灌容量	2.8m <sup>3</sup>	总质量	25000kg
清洗速度	1.5-3km/h		





## 沥青路面热再生修补车 Pavement Hot Recycling Patcher HGY5142TXBJ6



扫码看视频

### 产品介绍 Product Introduction

HGY5142TXBJ6沥青路面热再生修补车主要用来处理沥青路面的坑槽病害，改善路面平整度和行车舒适度。

该设备可利用沥青路面废旧料、冷料和铣刨料等作为原材料进行再生使用，也可以将新料（沥青和骨料）拌和成沥青混凝土使用。该设备最大优点是可以节约宝贵的路面材料，实现资源回收、环保再生、绿色低碳，减少沥青旧料对环境的污染，还减少了旧料运输费用。

### 产品特点 Product Features

- 随挖随用，可直接用开挖坑槽所产生的废料或铣刨料进行现场再生，实现废旧料的回收利用，节约资源、保护环境，显著降低养护成本；
- 全年全天候方便作业，可实现各种工况的场拌再生和现场再生；
- 立式拌和釜，强制搅拌。加热效率高，采用热风隔体加热或导热油+热风循环复合加热。混合料温度控制准确简便；
- 全自动化控制系统，模块化控制操作，准备工作更简单，实现快速到位、快速施工、快速撤离；
- 对外设置动力输出接口，可向多种类型液压工具提供动力，适应多种工况需求。



### 技术优势 Technical Advantages

旧料再生，随挖随用，升温快，混合料不老化不离析。

产品名称	沥青路面热再生修补车	生产能力	3-5t/h
产品型号	HGY5142TXBJ6	拌和釜容量	1000kg
排放标准	国VI	拌和釜燃烧器功率	26 × 10 <sup>4</sup> kcal/h
辅助发动机功率	36.8kW	总质量	14060kg
沥青加热箱容量	1000L	外形尺寸	8290 × 2480 × 3250mm
沥青箱燃烧器功率	10 × 10 <sup>4</sup> kcal/h		



## 沥青路面热再生修补车 Pavement Hot Recycling Patcher HGY5142TXBJ6-1



扫码看视频

### 产品介绍 Product Introduction

HGY5142TXBJ6-1(热风式)沥青路面热再生修补车主要用于沥青路面的坑槽修补，改善路面的平整度和行驶的舒适性，提高道路行车安全性，是一种多用途沥青路面修补设备。

该设备可以实现沥青路面废旧料、冷料和铣刨料的再生使用，也可以将新料（沥青和骨料）拌和成沥青混凝土使用；具备沥青喷洒、废料回收、动力输出等功能；配置自主研发的除尘系统，绿色环保；适用于各等级沥青路面的日常养护。

### 产品特点 Product Features

- 再生拌和仓采用旋转滚筒结构、热风循环加热系统，加热效率高，不离析、不粘壁，出料速度快；
- 热沥青系统配置进口柴油燃烧器，沥青管路采用电加热，可保温、免清洗；
- 除尘系统可有效去除使用过程中产生的沥青烟、粉尘等，减少空气污染；
- 废料仓、工具箱、水箱等辅助装置，可满足多种施工工况的需求；
- 设有电力及液压动力输出接口，为多种辅助设备提供动力。



### 技术优势 Technical Advantages

施工效率高，绿色环保，一机多能。

产品名称	沥青路面热再生修补车	沥青箱容量	1000L
产品型号	HGY5142TXBJ6-1	生产能力	3-5t/h
排放标准	国VI	沥青箱燃烧器功率	10 × 10 <sup>4</sup> kcal/h
发电机功率	5kW	热风炉燃烧器功率	20 × 10 <sup>4</sup> kcal/h
再生拌和仓容量	1000kg	总质量	14060kg
除尘装置	旋风除尘装置	外形尺寸	8290 × 2480 × 3250mm



## 保温储料式路面养护车 Insulation Storage Pavement Maintenance Truck HGY5181TYH



扫码看视频

### 产品介绍 Product Introduction

HGY5181TYH路面养护车主要用于运输热态沥青混合料及冷态沥青混合料的二次加热来处理沥青路面的坑槽病害，改善路面平整度和行车舒适性，是一种多用途沥青路面修补设备。是目前路面养护，特别是需要长距离运输热态沥青混合料、较大面积坑槽修复的专用养护机械装备。该车灵活方便，不但适合小型道路的昼夜不间断施工，也是高等级公路快速养护的可靠选择。

### 产品特点 Product Features

- 保温料仓采用导热油+热风循环复合加热保温方式，加热效率高，升温速度快；
- 特殊的料仓内部结构，有效防止发生蓬料现象，使出料更顺畅，且启动力矩小；
- 保温料仓顶部具有防粘液喷洒功能，解决沥青混合料粘结料仓侧壁问题；
- 智能控制系统，实现定量出料，根据坑槽大小，自动控制出料量。



### 技术优势 Technical Advantages

保温储料、随走随补、实现沥青混合料长距离保温运输，用于坑槽路面的集中修补。

产品名称	路面养护车	料仓燃烧器加热功率	10 × 10 <sup>4</sup> kcal/h
产品型号	HGY5181TYH	混合料加热方式	导热油+热风循环/烟气
排放标准	国VI	出料方式	螺旋出料
底盘发动机功率	162kW/220PS	总质量	18000kg
保温仓容积	5.5m <sup>3</sup>	外形尺寸	8885 × 2480 × 3140mm
乳化沥青罐容量	80L		

## 沥青保温储料运输车 Asphalt Insulation Storage Truck HGY5310TYHZ6



扫码看视频

### 产品介绍 Product Introduction

HGY5310TYHZ6路面养护车是我公司依据多年的道路施工与专用设备制造经验，结合现今前沿的高科技创新技术，倾心打造的又一款高科技创新产品。该产品具有大气的外观设计、精良的制造工艺、人性化的智能控制等特点，该产品是一款实现沥青混合料长距离保温运输的专用特种车辆，可用于高等级公路、国省干线公路、市政道路的建设施工和养护作业施工。

### 产品特点 Product Features

- 料仓采用全密封结构。料仓结构采用复合式料仓结构形式，内外层板中间填充有保温岩棉；
- 前举升结构采用自卸车专用举升多级液压缸，结构紧凑，举升下降灵活，运行稳定可靠。举升多级液压缸，实现料仓内混合料的手动出料；
- 保温料仓容积21m<sup>3</sup>，料仓容量大，能够满足大面积施工需求；
- 保温料仓内部具有防粘液喷洒功能，解决沥青混合料粘结料仓侧壁问题；
- 螺旋输送机出料量大，能高效快速满足较大面积快速施工的需求。控制螺旋输送机将料仓内混合料自动出料。

### 技术优势 Technical Advantages

料仓容量大，保温性能好，实现沥青混合料长距离保温运输。

产品名称	路面养护车	料仓密封性	全密封
产品型号	HGY5310TYHZ6	举升结构	多级液压缸举升
排放标准	国VI	出料方式	手动和自动螺旋出料
底盘发动机功率	257kW/350PS	螺旋最大出料量	30m <sup>3</sup> /h
保温仓容积	21m <sup>3</sup>	总质量	31000kg
料仓容量	14670kg	外形尺寸	9260 × 2550 × 3300mm



## 交通锥收集工程车 Traffic Cone Placement and Retrieval Vehicle

### HGY5110XGCJ6

#### 产品介绍 Product Introduction

圣工智能型交通锥收集工程车为我公司推出的新一代智能型道路养护专用装备，该产品主要应用于高速公路、国省干线公路和城市快速路主干道等道路养护作业区交通锥的自动布放和回收。该产品应用了工业机器人领域的两轴机械臂系统及新一代智能操控系统，实现整机的智能化工作。能够完成在车体左侧或右侧进行单侧交通锥的自动布放和回收，实现不同车道的布放要求。在整车后部配置了LED方向指示板和防撞缓冲装置，向后方车辆及人员预警引导，极大地保障了作业过程的安全性。

#### 产品特点 Product Features

- 新型坐标机器人智能机械手臂，在车体左右两侧均可单侧自动布放和回收锥桶，实现机械替代人工作业。锥桶布放与回收位置准确、速度快捷、布放数量与间距智能控制精确摆放。
- 高性能交通锥，采用优质橡胶材料制作，对于一般碰撞碾压有很好的抗变形能力和抗撕裂能力。
- LED方向指示板（箭头灯）为作业过程提供交通引导与安全警示，可以切换显示向左侧通行、右侧通行、禁止通行等警示导向指示。
- 防撞缓冲装置增加了施工作业时设备和人员的安全性，可承受质量为2吨的车辆以100公里/小时速度的碰撞。
- 驾驶室内安装后视镜影像监控系统，驾驶员在驾驶室内可实时动态监控锥桶的布放和回收，智能控制，1人即可完成操控。
- 智能操控系统，作业效率高，可大大降低施工作业区域施工前的准备时间，并在施工结束后及时开放交通，为公路的通行提供最有利的时间支持和安全保障。

#### 技术优势 Technical Advantages

坐标机器人，交通锥侧出智能收放。LED方向指示板预警引导，防撞缓冲垫安全防护。

产品名称	交通锥收集工程车	交通锥存储数量	265个
产品型号	HGY5110XGCJ6	交通锥规格	900mm
底盘型号	解放CA1140	布放最小间距	3.5m
排放标准	国VI	集锥存储方式	交通锥卧式叠集
发动机功率	140kW/151kW	放锥车速	≥1.5km/h
总质量	11200kg	收锥车速	≥1.5km/h
最高车速	95km/h	箭头灯	22只×直径180mm
外形尺寸	8800×2500×3850mm	防撞缓冲垫标准	《MASH2016》100K TL-3



## 灌缝机/吸尘式路面开槽机 Crack Filling Machine/ Vacuum Slotting Machine

### GYGFQ-500 GYGF-500 GYGF-200 GYKC-30

#### 产品介绍 Product Introduction

灌缝机可根据不同类型路面，不同类型裂缝而选择出胶枪头，满足各种灌缝料的施工，以达到最佳的密封效果。



#### 产品特点 Product Features

- 配备大功率发电机为整机的总动力源，全电机设计，工作可靠，维护费用低；
- 投料口自带开关系统，施工过程中投料即搅拌停止，防止灌缝作业过程中因投料引起的热料外溅，保障了施工人员的人身安全；
- 枪头可360度旋转，可在不移动设备的情况下为双车道施工。枪头型号根据不同类型裂缝可进行选换。

产品名称	灌缝机	灌缝机	燃烧器油箱容积	80L	60L
产品型号	GYGFQ-500/GYGF-500	GYGF-200	出胶管管长	7m	5m
料箱容积	500L	200L	发电机功率	7.5kW	7kW
熔胶能力	450L/h	150L/h	熔料时间	30-45min	30-45min
燃烧器热值	65000kcal/h	35000kcal/h	吊装机吊重	300-600kg	-

#### 产品介绍 Product Introduction

吸尘式路面开槽机主要用于沥青、水泥路面裂缝病害处治时的开槽作业。通过特制刀片快速将不规则裂缝整理成均匀的凹槽，形成新的结合面。该设备与灌缝机配合使用，对水泥路面或沥青路面的裂缝拓宽及清理，使之满足道路裂缝修补的要求。



#### 产品特点 Product Features

- 采用3000W涡轮风机，超大吸力，可实现对粉尘、颗粒物的有效收集；
- 滤芯选用进口滤布制成的百叶式滤芯，大大增加了过滤面积；
- 带有裂缝定位跟踪指示针，能使开槽机准确的沿裂缝进行跟踪开槽；
- 采用电动推杆可调节开槽刀具升降，并配有开槽深度指示器。

产品名称	开槽机	力盘内/外径	25/122mm
产品型号	GYKC-30	开槽宽度	8-50mm
发动机功率	25马力	开槽深度	0-50mm
燃油箱容量	24L	整机重量	260kg
刀片数量	6个	外形尺寸	2100×1120×1300mm

## 橡胶沥青生产设备 Asphalt Rubber Plant

### GYXL1606 GYXL3515

#### 产品介绍 Product Introduction

高远圣工是国内较早从事橡胶沥青生产技术与设备研究的企业，公司充分考察了国内外橡胶沥青发展状况与相关技术规范，采用McDonald法工艺技术研制的橡胶沥青生产设备，经过大量实验与工程验证，各项技术指标均满足各种工况需求。随着新技术的发展，该设备技术已经进行了多次升级革新，产品性能更加稳定，目前已大规模推广使用，该设备可用于各种橡胶沥青需求场地。



#### 产品特点 Product Features

- 强制预混专利技术，使成品质量更加优异；
- 快速升温装置，可瞬间实现45--65℃的快速升温；
- 全自动控制系统；
- 模块化设计，实现快速组装。

产品名称	橡胶沥青生产设备	橡胶沥青生产设备
产品型号	GYXL1606	GYXL3515
预混罐容量	1000L	1000L
反应釜容量	1 × 17.5m <sup>3</sup>	2 × 17.5m <sup>3</sup>
导热油炉功率	80 × 10 <sup>4</sup> kcal/h	125 × 10 <sup>4</sup> kcal/h
产量	6t/h	10-15t/h
螺旋机输送量	0-6t/h(胶粉)	0-6t/h(胶粉)
基质沥青加热方式	导热油	导热油
反应釜加热方式	进口自动点柴油燃烧器	导热油和进口自动点柴油燃烧器(双重)
燃烧器热容量	20 × 10 <sup>4</sup> kcal/h	2 × 20 × 10 <sup>4</sup> kcal/h
设备尺寸	导热油炉6000 × 2500 × 2800mm 上料预混系统反应釜: 11200 × 2500 × 2900mm	导热油炉6800 × 2500 × 2800mm 上料预混系统: 7200 × 2500 × 2600mm 反应釜: 10700 × 2500 × 2900mm 控制室: 3000 × 2500 × 2600mm

## 沥青乳化设备 Asphalt Emulsion Plant

### GYRY06F GYRY06H GYRY06G/X GYRY10B

#### 产品介绍 Product Introduction

该设备是我公司研制的新一代沥青乳化设备。该设备生产的乳化沥青含量范围广，质量稳定，能够满足各种施工工艺的要求，是修建高速公路、城市道路、县区道路及公路养护工程中乳化沥青生产的理想生产设备。



产品名称	沥青乳化设备	沥青乳化设备	沥青乳化设备
产品型号	GYRY06F	GYRY06H	GYRY06G/X
燃烧器功率	-	10 × 10 <sup>4</sup> kcal/h	-
总功率	28kW	37kW	35kW
乳化机功率	22kW	22kW	22kW
乳化沥青细度	< 5 μm	< 5 μm	< 5 μm
乳化机转速	2930rpm	2930rpm	3000rpm
导热油电加热功率	-	9kW	-
产量	6t/h	6t/h	6t/h
换热器面积	-	15m <sup>2</sup>	15m <sup>2</sup>
外形尺寸	3990 × 2150 × 2150mm	4700 × 2150 × 2230mm	9000 × 2200 × 2500mm

产品名称	沥青乳化设备	乳化沥青细度	< 5 μm
产品型号	GYRY10B	乳化机转速	2930rpm
总功率	60kW	换热器面积	27m <sup>2</sup>
燃烧器功率	20 × 10 <sup>4</sup> kcal/h	导热油电加热功率	9kW
乳化机功率	30/22kW	外形尺寸	6500 × 2300 × 2700mm
产量	10t/h		

## 道路结构连续性CSE检测仪

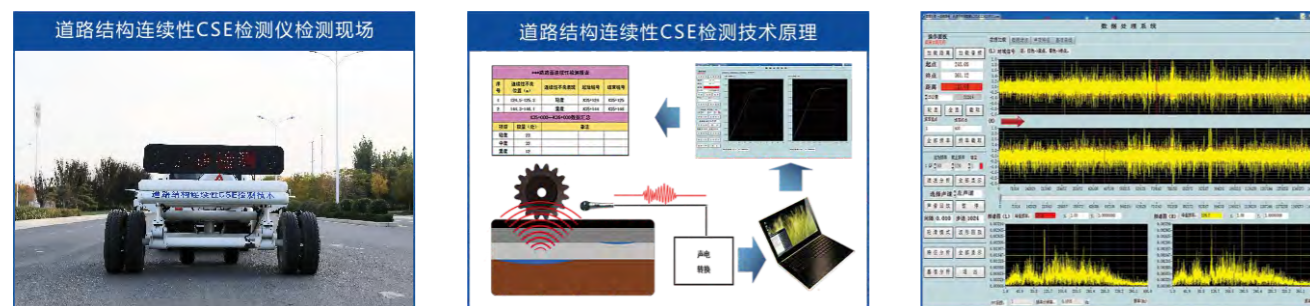
Pavement Structure Continuity CSE Detector

### 产品介绍 Product Introduction

道路结构连续性 CSE (“Cavity-Sound-Effect” 空洞声效) 检测技术是公路养护装备国家工程研究中心根据声学原理结合电子信息技术研发的一种路面隐形结构性病害检测技术。

### 工作原理 Working Principle

在车辆牵引行走过程中，特制的激励轮持续敲击待测半刚性基层沥青路面或水泥路面产生机械振动，通过专用声音采集装置对激励声音信号进行采集，并由声电转换装置转换为电子信号，该电子信号随位置信息一同载入计算机数据处理软件系统，由软件系统对路面结构不连续性特征带的相关参量进行分析，得出检测路段的不连续性声效特征曲线及基准线，并结合距离采集模块数据判断不连续性区域的位置及不连续性程度。



### 技术优势 Technical Advantages

- 检测准确度高：采用先进的声效采集装置，对声效信号全频采样，自定义带通滤波，病害判别准确度高，远高于常规检测技术；
- 检测效率高：可实现连续检测，检测和数据处理速度均高于普通脱空检测技术；
- 交通干扰小：该技术为车载检测，检测速度达到40km/h，无需封闭交通。

## 路面透水性HDS检测仪

Pavement Water Permeability HDS Detector

### 产品介绍 Product Introduction

HDS Detection Technique for Pavement Watertightness路面透水性HDS (“Heat-Difference-Spectrum” 差热图谱) 检测技术是公路养护装备国家工程研究中心研发的一种路面透水性快速、无损检测技术。

### 工作原理 Working Principle

在路面防水功能缺失的情况下，地表水侵入到路面结构层内，降水停止后，透水路面的内存水持续蒸发并带走热量，与正常密实路面形成温度差异，差热图谱检测系统利用红外传感系统获得路面温度数据，经计算机处理生成准确定位的温度曲线和路表差热图谱，从而实现了路面密实度状况的检测记录并依据相关算法判断路面透水区域及透水等级。



### 技术优势 Technical Advantages

- 检测效率高：仅需要一名检测人员，检测速度可达80-100km/h；
- 代表性强：横向八通道覆盖车道，纵向1点/厘米连续采集；
- 交通干扰小：检测速度与正常行车速度一致，无需封闭交通。



## 智慧圣工云端综合服务平台

Intelligent SG Cloud Integrated Service Platform

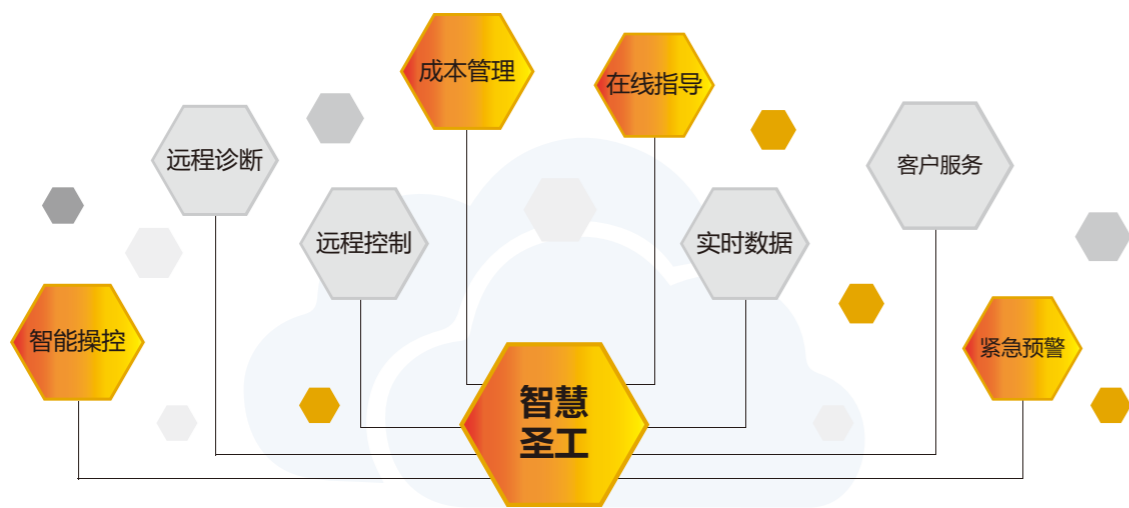
## 遍布世界的销售及服务网络

Worldwide Sales and Service Network



### 智能平台 Intelligent Platform

智慧圣工云端综合服务平台是以客户为中心，为客户精心打造在设备管理、成本控制、运行管控等方面提供24小时不间断的云端服务，使您“足不出户尽知天下事”。



### 用心服务 成就客户

**客户是我们的生命之源，是我们携手并进的战略合作伙伴，我们将为我们的客户提供最优质的服务。**

高远圣工始终秉承“用心服务，成就客户”的服务理念，以专业的人才、专业的知识、专业的经验、专业的程序为您提供专业的服务。选择高远，意味着您获得的不仅仅是技术、设备、材料等，更丰富的路面养护解决方案将为您创造更多的社会效益和经济效益。

如今在行业内，高远已经成为服务水平的新标杆；我们拥有专门的路面检测小组、丰富的施工经验和示范工程队伍，随时随地为您制定适合您的各种养护方案。机动灵活的机械售后服务工程师，提供快速的现场或者远程服务，使您的设备保持良好的运转状态。

 **400-659-2017**  
销售服务咨询热线

 **400-659-2008**  
全国免费客户服务支持中心